

## Les centres sociaux

16

centres sociaux agréés  
• 11 en territoire urbain  
• 5 en territoire rural

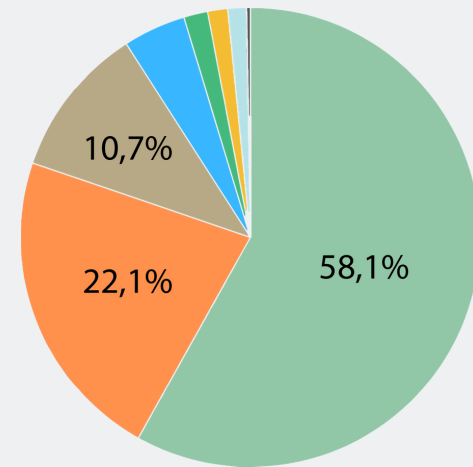
100%

des quartiers prioritaires de la politique de la ville couverts par une structure

76 500

personnes fréquentent les centres sociaux (25% de plus qu'en 2016)

### Financiers des centres sociaux



563 000 €

de budget moyen annuel par structure

389

salariés

12,4

temps plein en moyenne

83

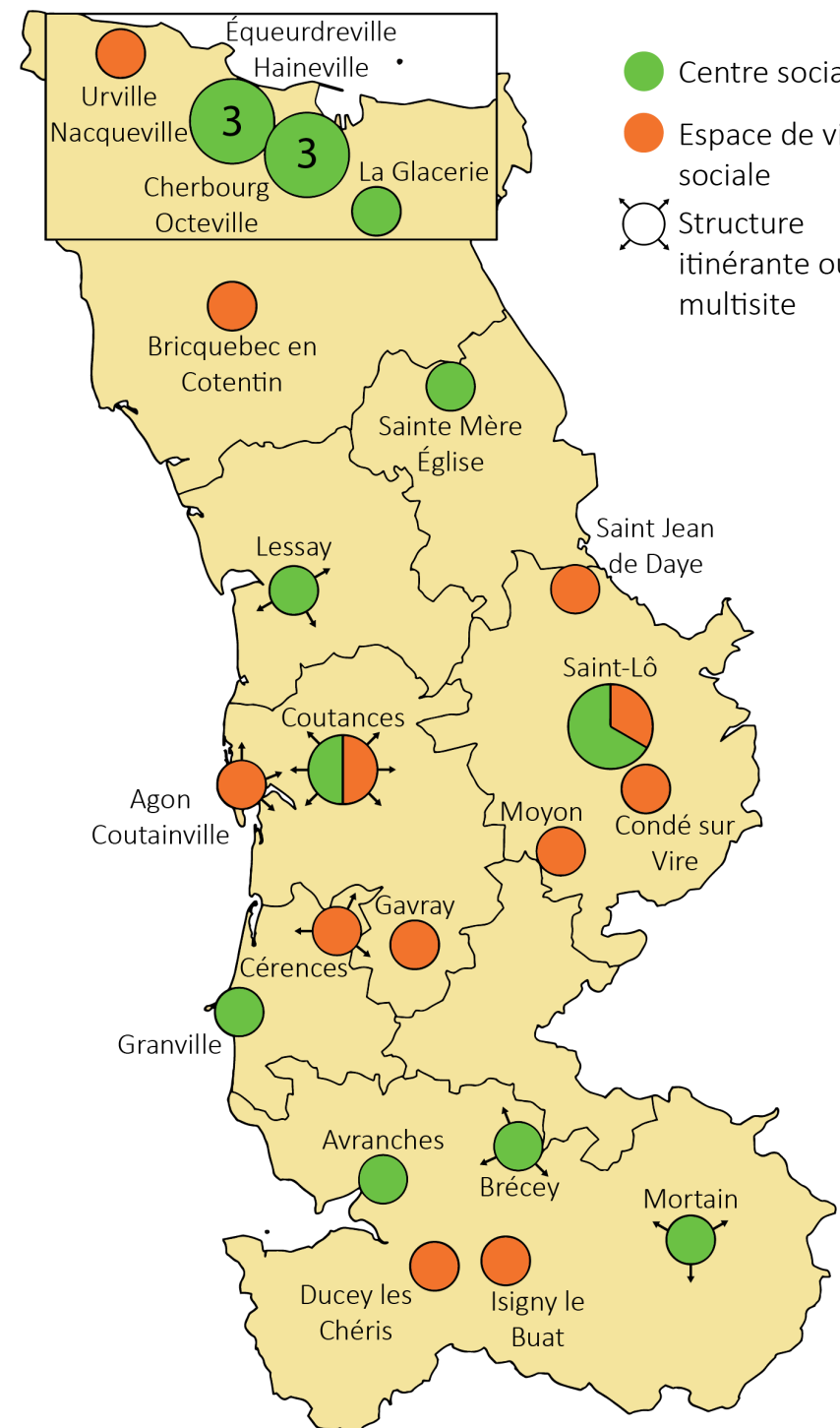
salariés formés en 2017



# Les structures d'animation de la vie sociale de la Manche

SENACS

Enquête 2018 - Données 2017



### Une diversité des partenariats

500

associations hébergées, partenaires des projets des structures

Les partenaires locaux :

Acteurs associatifs \* Établissements scolaires  
Conseils citoyens \* Conseil départemental  
Bailleurs sociaux

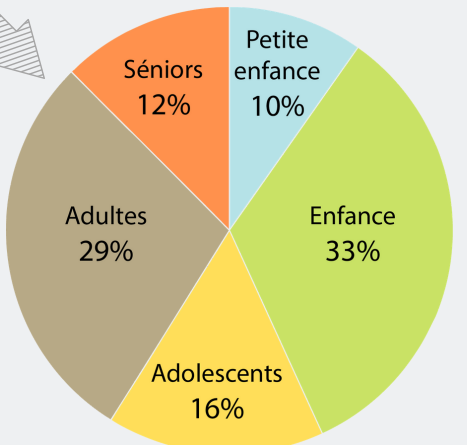
## Les espaces de vie sociale

12

espaces de vie sociale associatifs

14 000

personnes bénéficient des actions des espaces de vie sociale



Ateliers parents-enfants

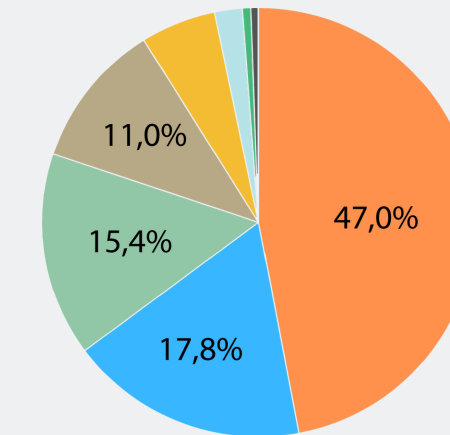
Manifestations festives

73%\*

Ateliers culturels, artistiques ou sportifs

\* % des espaces de vie sociale qui proposent ces actions

### Financiers des espaces de vie sociale



49 000 €

de budget moyen annuel par structure

61

salariés permanents

2,3

temps plein en moyenne

17

bénévoles en moyenne



### Un engagement des habitants plus important

1 100

bénévoles dans les activités (10% de plus qu'en 2016)

161

jeunes de moins de 25 ans engagés dans du bénévolat dans les centres sociaux

619

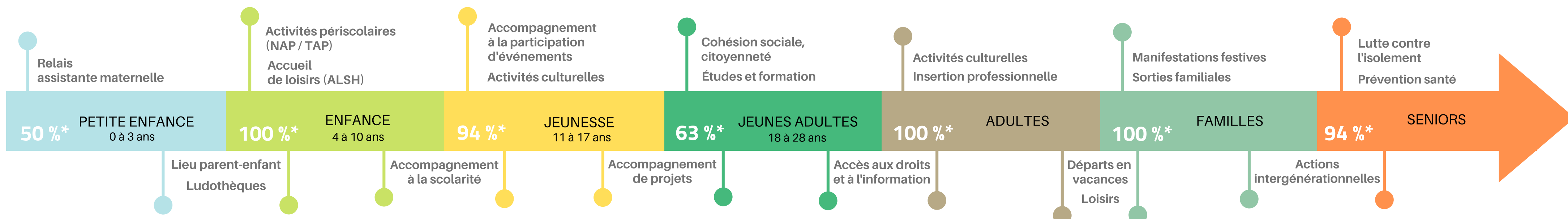
bénévoles dans les instances de gouvernance

Des instances de décision participative mieux structurées et formalisées

Un lieu ouvert à tous, à chaque moment de la vie :

### Les axes des projets des structures d'animation de la vie sociale

L'intergénérationnel Gouvernance participative Insertion professionnelle  
Favoriser la coopération Centre de loisirs Autonomie Parentalité  
Citoyenneté Vie associative Accompagnement des familles  
Mixité sociale Convivialité Mobilité Adolescents Implantation dans le territoire  
Initiatives des habitants Solidarité  
Développement du territoire Petite enfance Ateliers de création collective  
Liens sociaux Accueil Jeunesse Organisation interne  
Engagement des jeunes Échanges de savoirs Implantation dans le terroire  
Échanges entre les habitants



\* % des centres qui proposent des actions pour cette classe d'âge